

A decorative graphic on the left side of the slide consists of a grid of colored squares. The grid is 3 columns wide and 3 rows high. The top row contains a black square, an orange square, and a yellow square. The middle row contains a yellow square, a blue square, and a light gray square. The bottom row contains a light gray square, an orange square, and a black square. The text 'DR' and 'DRx' is positioned to the right of this grid.

DR

DRx

DR

Depository Receipt (DR) หรือ ตราสารแสดงสิทธิการฝากหลักทรัพย์ต่างประเทศ โดยผู้ออก DR เป็นผู้ซื้อหุ้นหรือ ETF ต่างประเทศ แล้วนำมาเสนอขายให้นักลงทุนไทยในรูปสกุลเงินบาท ในฐานะ “ผู้ถือหลักทรัพย์ต่างประเทศแทนนักลงทุน” การซื้อขาย DR จึงคล้ายกับการซื้อขาย “ใบรับฝาก” สามารถซื้อขายขั้นต่ำที่ 1 DR มูลค่าเท่ากับหุ้นต่างประเทศ 1 หลักทรัพย์

สัญลักษณ์

ชื่อย่อหลักทรัพย์ต่างประเทศ (สูงสุด 8 ตัว)



หมายเลขผู้ออก

ตัวอย่าง



1. DR ของหลักทรัพย์ชื่อ ABCD
2. ออกโดย บริษัทหลักทรัพย์หมายเลข 99

DRx

Fractional Depository Receipt (DRx) หรือ ตราสารแสดงสิทธิในหลักทรัพย์ต่างประเทศ พัฒนาต่อจาก DR คือ ช่วยให้นักลงทุน สามารถซื้อขายได้ตามเวลาของตลาดหลักทรัพย์ต่างประเทศ และสามารถซื้อขายเป็นจำนวนเงินบาท หรือ จำนวนหน่วยก็ได้

สัญลักษณ์

ชื่อย่อหลักทรัพย์ต่างประเทศ (สูงสุด 8 ตัว)



หมายเลขผู้ออก

ตัวอย่าง



1. DR ของหลักทรัพย์ชื่อ ABCD
2. ออกโดย บริษัทหลักทรัพย์หมายเลข 99
3. X หมายถึง Fractional DR ไม่ต้องซื้อขายเต็มจำนวน

DR

VS

DRx

บัญชีหุ้นไทย

ซื้อ/ขาย ใน SET

บาท

ตาม SET (ไม่มีพักกลางวัน)

1 DR

เท่าหุ้นไทย

บัญชี

วิธีการซื้อขาย

สกุลเงิน

เวลาซื้อขาย

หน่วยลงทุนขั้นต่ำ

ค่าธรรมเนียม

บัญชีที่แจ้งความประสงค์ลงทุน DRx

ซื้อ/ขาย ใน SET

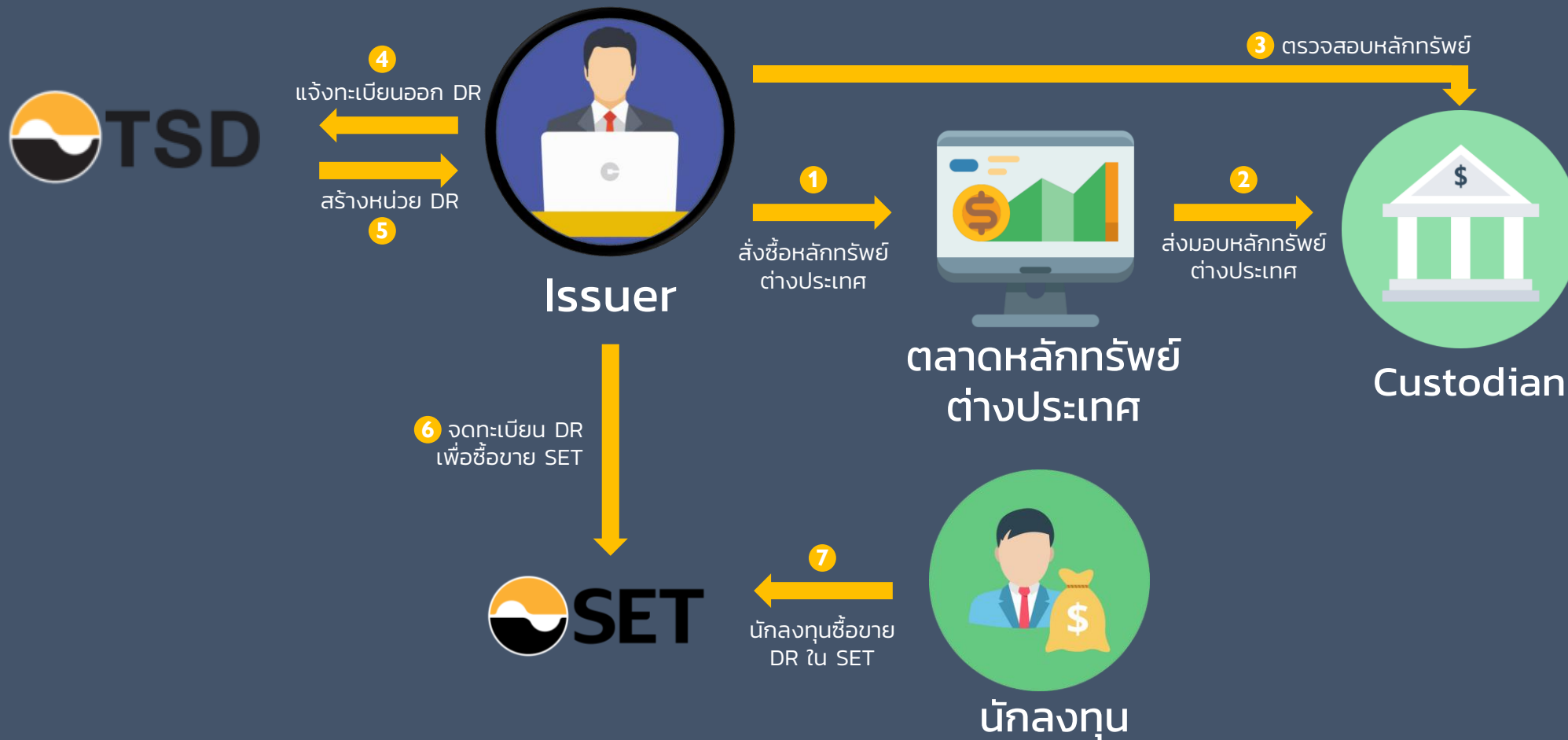
บาท

20.00-4.00น. (ตามเวลาไทย)

0.0001 DRx

เท่าหุ้นไทย

หลักการออก DR/DRx



ขั้นตอนเริ่มลงทุนใน DRx

*สำหรับ DR สามารถใช้บัญชีหุ้นซื้อขายได้เลย

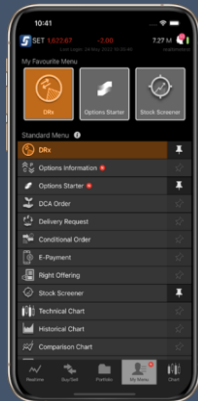


นักลงทุน
ที่มีบัญชีหุ้นอยู่แล้ว

1 แจ้งความประสงค์
ขอซื้อขาย DRx
ผ่านแอป Streaming

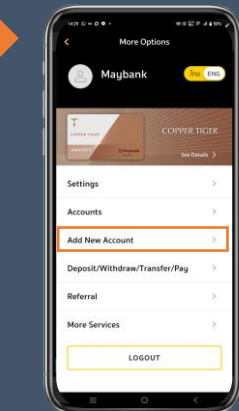
ตัวเลือกที่ 1

เลือก "My Menu" บน
Streaming App และ
กดเลือกเมนู "DRx"



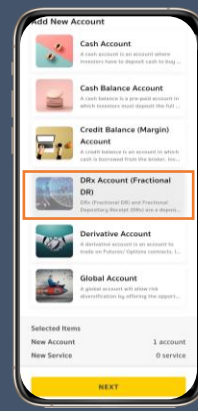
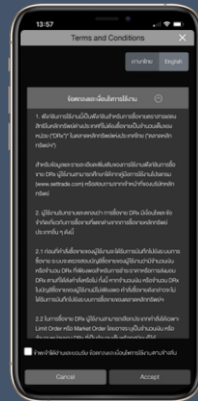
ตัวเลือกที่ 2

1 แจ้งความประสงค์เปิด
บัญชีผ่านแอป
Maybank Invest



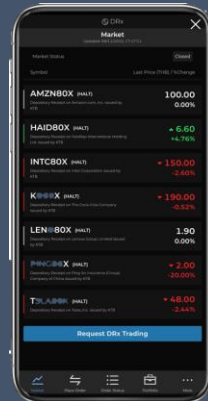
เลือกเมนูและกด
"Add New Account"

อ่านและกดยอมรับ
ข้อตกลงและ
เงื่อนไขการใช้งาน



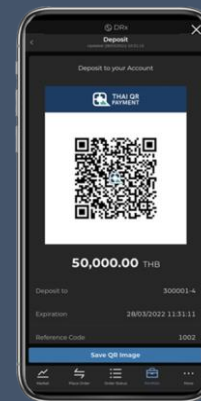
เลือกเปิดบัญชี
"DRx Account"

ไปหน้า Market
กด "Request DRx
Trading"

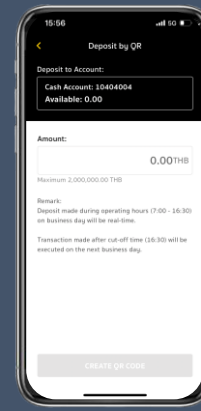


2 ผักเงิน
ซื้อขาย

ผ่าน QR Payment
ในแอป Streaming



2 ผักเงินสำหรับ
ซื้อขาย DRx



ผ่าน QR Payment ใน
แอป Maybank Invest

3 3
ส่งคำสั่งซื้อขาย DRx



ส่งคำสั่งซื้อขายแบบ "จำนวนเงิน
บาท" หรือ "จำนวนหลักทรัพย์"
ประเภทคำสั่ง Market Order
หรือ Limit Order ก็ได้

เวลาซื้อขาย
Asia 7.00-17.00น.
US 20.00-4.00น. (T+2)

ข้อดีของการลงทุนใน DR/DRx

1. กำไรจากส่วนต่างราคา (Capital Gain)

นักลงทุนสามารถทำกำไรส่วนต่างราคาได้จากการซื้อขาย DR โดยราคา DR มักมีทิศทางที่สอดคล้องกับราคาสินทรัพย์อ้างอิง (ไม่รวมผลกระทบจากอัตราแลกเปลี่ยน) เนื่องจากปัจจัยพื้นฐานที่เหมือนกัน



2. เงินปันผล (Dividend)

นักลงทุนมีสิทธิได้รับเงินปันผลหรือสิทธิประโยชน์ที่เกิดจากหลักทรัพย์ต่างประเทศ เมื่อสินทรัพย์อ้างอิงหรือ ETF ประกาศจ่ายเงินปันผล นักลงทุนจะได้รับเงินปันผลหลักหักค่าใช้จ่ายในการดำเนินการตามที่ระบุไว้ในสัญญารับฝาก (ถ้ามี) และนำศึกษารายละเอียดเงื่อนไขต่างๆ ให้ชัดเจนก่อนลงทุน

3. สิทธิประโยชน์อื่นๆ

นักลงทุนสามารถรับสิทธิประโยชน์ต่างๆ จากสินทรัพย์อ้างอิงได้ทั้งหมด ตามเงื่อนไขที่ระบุไว้



4. ไม่โดนภาษีลงทุนต่างประเทศ

ไม่มีภาษีจากกำไรการขายหุ้น Capital Gain Tax เนื่องจากเป็นการซื้อขายผ่านตลาดหลักทรัพย์ในประเทศ



5. ลงทุนได้ด้วยเงินบาท

สามารถซื้อขายได้ด้วยบัญชีหุ้นไทย ทำให้ใช้สกุลเงินบาทในการซื้อขาย อย่างไรก็ดียังมีความเสี่ยงอัตราแลกเปลี่ยนอยู่



ปัจจัยกระทบ ราคา DR/DRx



1. ราคาของสินทรัพย์อ้างอิงในต่างประเทศ

ทิศทางราคาของสินทรัพย์อ้างอิง ทั้งจากปัจจัยเฉพาะตัวและเศรษฐกิจของประเทศที่สินทรัพย์อ้างอิงนั้นทำการซื้อขายอยู่ อาจส่งผลกระทบต่อให้ราคา DR/DRx ปรับตัวเพิ่มขึ้น หรือลดลงได้ โดยอาจมีในบางช่วงเวลาที่ราคาของสินทรัพย์อ้างอิงในต่างประเทศมีความผันผวนก็จะส่งผลกระทบต่อให้ราคา DR/DRx นั้นๆ ต้องผันผวนตามไปด้วยเช่นกัน



2. อัตราแลกเปลี่ยน

DR ไม่มีการป้องกันความเสี่ยงอัตราแลกเปลี่ยน ทำให้ค่าเงินกระทบกับราคา DR/DRx

หาก เงินบาทอ่อนค่า เทียบประเทศปลายทางหลักทรัพย์สินอ้างอิง จะส่งผลให้ราคา DR/DRx เพิ่มขึ้น

หาก เงินบาทแข็งค่า เทียบประเทศปลายทางหลักทรัพย์สินอ้างอิง จะส่งผลให้ราคา DR/DRx ลดลง



3. ความต้องการของนักลงทุน

ราคา DR มีความผันผวนกับความต้องการของตลาด

หากมีแรงซื้อ DR เข้ามามากผ่านตลาดหุ้นไทย อาจส่งผลให้ราคา DR/DRx ปรับเพิ่มขึ้นมากกว่าปกติได้

หากมีแรงขาย DR เข้ามามากผ่านตลาดหุ้นไทย อาจส่งผลให้ราคา DR/DRx ปรับลดลงมากกว่าปกติได้

ตัวอย่างการคำนวณราคา DR

$$\frac{\text{ราคาหลักทรัพย์อ้างอิง} \times \text{อัตราแลกเปลี่ยน}}{\text{อัตราแปลงสภาพ}} = \text{ราคา DR ตามทฤษฎี}$$

ราคาหลักทรัพย์อ้างอิง



Baidu Inc
XHKG: 9888

80.20 HKD

อัตราแลกเปลี่ยน

1 Hong Kong Dollar equals

4.55 Thai Baht

x

ราคา DR ตามทฤษฎี

BIDU80

= **3.65 บาท**

อัตราแปลงสภาพ (DR:สินทรัพย์อ้างอิง)

Source: SET

100 : 1

Depository Receipt (DR)

ตลาดที่จดทะเบียน

หลักทรัพย์

สินทรัพย์อ้างอิง

ข้อมูลธุรกิจ



ASML01

ASML

ASML

บริษัทสัญชาติเนเธอร์แลนด์ ต้นน้ำในการผลิตเครื่องผลิตชิปให้โรงงานผลิตชิปทั่วโลก เจ้าเดียวในขณะนี้ที่สามารถพัฒนาเครื่องพิมพ์ลาย ที่ใช้เทคโนโลยี Extreme Ultraviolet สำหรับผลิตชิปความซับซ้อนสูงได้



BABA80

BABA

Alibaba

ผู้นำค้าปลีกออนไลน์อันดับหนึ่งของจีน ซึ่งถัดมาได้ประกอบธุรกิจหลายประเภททั้ง E-Commerce, ค้าปลีก, สื่อดิจิทัล และเทคโนโลยีข้ามชาติของจีน



BIDU80

BIDU

Baidu 百度

บริษัทผู้ให้บริการ Search Engine อันดับหนึ่งของจีน นอกจากนี้ยังมีการพัฒนา AI, ให้บริการ Cloud, ธุรกิจ Online Entertainment และเทคโนโลยีไร้คนขับอีกด้วย



BYDCOM80

BYDCOM

BYD

บริษัทสัญชาติจีนที่เป็นผู้นำด้านการผลิตรถพลังงานไฟฟ้า (EV) และแบตเตอรี่ระดับโลก ซึ่งกำลังเติบโตมากทั้งในตลาดจีนและตลาดต่างประเทศ



CN01

CAM CSI300 ETF



ChinaAMC CSI 300 Index ETF (3188.HK) กระจายการลงทุน 300 หุ้นจีน A-Share ของบริษัทชั้นนำ ที่จดทะเบียนในตลาดหุ้นเซี่ยงไฮ้และเสิ่นเจิ้น



CNTECH01

CAM HSTECH ETF



ChinaAMC Hang Seng TECH Index ETF (3088.HK) มุ่งผลตอบแทนอิงกับ Hang Seng TECH Index ครอบคลุมหุ้นบริษัทเทคโนโลยีขนาดใหญ่ชั้นนำ 30 แห่งที่จดทะเบียนในตลาดหลักทรัพย์ฮ่องกง



E1VFN3001

E1VFN30



ETF ที่อิงใน VN30 Index ลงทุนหุ้นเวียดนามขนาดใหญ่จำนวน 30 ตัว (คล้ายกับ SET50 ของไทย)



FUEVFN01

FUEVFN01



ETF ของเวียดนามที่อ้างอิงกับ Vietnam Diamond Index ประกอบด้วยหุ้นชั้นนำ 17 แห่ง ที่สภาพคล่องสูง ที่ติด Foreign Limit และนักลงทุนต่างชาติถือหุ้นอย่างน้อย 95% ของสัดส่วนที่ลงทุนได้



GOLD19

GOLD



SPDR Gold Shares ETF เป็น ETF ทองคำที่มีขนาดใหญ่ที่สุดในโลก ซึ่งมีการถือครองทองคำจริง และมีการซื้อขายในตลาดประเทศทั่วโลก ทั้งใน สิงคโปร์, ฮ่องกง, สหรัฐฯ



HK01

TRAHK ETF



Tracker Fund of Hong Kong (2800.HK) เป็น ETF อ้างอิง Hang Seng Index มีบริษัทจีนและฮ่องกงยักษ์ใหญ่จดทะเบียนในตลาดหลักทรัพย์ฮ่องกง จำนวน 50 หลักทรัพย์

Depository Receipt (DR)

ตลาดที่จดทะเบียน

หลักทรัพย์

สินทรัพย์อ้างอิง

ข้อมูลธุรกิจ



HK13

TRAHK ETF



Tracker Fund of Hong Kong (2800.HK) เป็น ETF อ้างอิง Hang Seng Index มีบริษัทจีนและฮ่องกงยักษ์ใหญ่จดทะเบียนในตลาดหลักทรัพย์ฮ่องกง จำนวน 50 หลักทรัพย์



HKCE01

HSCEI ETF



Hang Seng China Enterprises Index ETF (2828.HK) สะท้อนภาพรวมบริษัทจีนที่จดทะเบียนในฮ่องกง "H-Shares" ครอบคลุมธุรกิจหลายประเภท จำนวน 50 ตัว เช่น Alibaba, Tencent, และ Xiaomi เป็นต้น



HKTECH13

HSTECH ETF



Hang Seng TECH Index ETF (3032.HK) มุ่งผลตอบแทนอิงกับ Hang Seng TECH Index รวบรวมหุ้นบริษัทเทคโนโลยีขนาดใหญ่ชั้นนำ 30 แห่งที่จดทะเบียนในตลาดหลักทรัพย์ฮ่องกง



JAPAN13

CAM JAPAN HDG ETF



ChinaAMC MSCI Japan Hedged to USD ETF (3160.HK) จดทะเบียนในตลาดหลักทรัพย์ฮ่องกง โดยอ้างอิง MSCI Japan 100% Hedged to USD Index สร้างผลตอบแทนไปในทิศทางเดียวกันกับตลาดหุ้นญี่ปุ่น



LVMH01

LVMH

LVMH

บริษัทที่มีมูลค่ามากที่สุดในยุโรป เรียกได้ว่าเป็นอาณาจักรสินค้า Luxury อันดับ 1 ของโลก ที่มี Brand name ในมือกว่า 75 แบรินด์ โดยแบ่งออกเป็นธุรกิจหลากหลาย เช่น แพนชั่น, น้ำหอม, สุรา รวมถึงธุรกิจระดับไฮเอนด์อื่นๆ



NDX01

CAM NASDAQ 100 ETF



ChinaAMC NASDAQ 100 ETF (3086.HK) ลงทุนอ้างอิงดัชนี NASDAQ 100 ของสหรัฐ ประกอบด้วยหุ้นเทคโนโลยีและนวัตกรรมชั้นนำขนาดใหญ่ 100 บริษัท ที่มีความมั่นคงและมีแนวโน้มเติบโตต่อเนื่อง



NETEASE80

NTES



บริษัท Technology ยักษ์ใหญ่ชั้นนำของจีน ผู้พัฒนาเกมชื่อดังมากมาย รวมทั้งมีธุรกิจเพลงสตรีมมิ่ง, ธุรกิจการเรียนอัจฉริยะ และธุรกิจนวัตกรรมอื่นๆ เช่น E-Commerce และ Media Platform



NINTENDO19

NINTENDO



บริษัทเกมสัญชาติญี่ปุ่น ที่อยู่คู่กับธุรกิจมาอย่างยาวนาน โดยเป็นผู้ผลิตและจำหน่ายเครื่องเกมพกพา (Console) และเจ้าของลิขสิทธิ์เกมชั้นนำ อาทิ Nintendo Switch, Super Mario และ Pokemon เป็นต้น



PINGAN80

PINGAN



บริษัทประกันยักษ์ใหญ่สัญชาติจีน ให้บริการทางการเงินแบบครบวงจร โดดเด่นในการนำเทคโนโลยีเข้ามาช่วยเพิ่มประสิทธิภาพ เช่น ธุรกิจบริการด้านสุขภาพ, ธุรกิจบริการด้านยานยนต์ จนพลิกโฉมเป็น Tech Company



SIA19

SIA



Singapore Airlines บริษัทสายการบินชั้นนำ ที่ดำเนินธุรกิจขนส่งผู้โดยสารและสินค้าต่างๆ โดดเด่นด้านนวัตกรรมและบริการ

Depository Receipt (DR)

ตลาดที่จดทะเบียน

หลักทรัพย์

สินทรัพย์อ้างอิง

ข้อมูลธุรกิจ



SINGTEL80

SINGTEL



1 ในบริษัทผู้ประกอบธุรกิจด้านโทรคมนาคมชั้นนำของเอเชีย ทำธุรกิจหลากหลายรูปแบบ ทั้งเครือข่ายมือถือ, อินเทอร์เน็ต, ขายอุปกรณ์ และอื่นๆ



SMFG19

SMFG



บริษัทธุรกิจด้านการเงินการธนาคาร 1 ในธนาคารที่ใหญ่ที่สุดในญี่ปุ่น ครอบคลุมการให้บริการสินเชื่อ, หลักทรัพย์ และ บัตรเครดิต หลายประเทศทั่วโลก



SONY80

SONY



บริษัทผู้นำด้านนวัตกรรมการผลิตและจัดจำหน่ายอุปกรณ์อิเล็กทรอนิกส์ และเครื่องเล่นสื่อบน PlayStation รวมถึงยังเป็นผู้นำด้านชิปเซ็นเซอร์รูปภาพ



STAR5001

PREMIA STAR50 ETF



Premia China STAR50 ETF อ้างอิง STAR 50 Index ประกอบด้วยหุ้นขนาดใหญ่ 50 ตัวตามมูลค่าตลาดบนกระดาน STAR ของตลาดเซี่ยงไฮ้ ซึ่งมุ่งเน้นไปที่บริษัทเทคโนโลยีชั้นสูง นวัตกรรม และการวิจัยและพัฒนา



STEG19

STEG



บริษัทลงทุนของรัฐบาลสิงคโปร์ ผู้นำด้านวิศวกรรมเทคโนโลยีด้านอากาศยานและป้องกันประเทศ รวมถึงระบบ Smart Cities และดาวเทียม



TENCENT80

TENCENT



บริษัทเทคโนโลยีชั้นนำระดับโลก ซึ่งจดทะเบียนในตลาดหลักทรัพย์ฮ่องกง ดำเนินธุรกิจให้บริการด้านการสื่อสารเป็นหลัก เช่น WeChat และยังมีบริการครอบคลุมไปถึง Social Network, FinTech และ Entertainment



TOYOTA80

TOYOTA



บริษัทสัญชาติญี่ปุ่น ผู้ผลิตและจัดจำหน่ายด้านยานยนต์ มียอดขายเป็นอันดับ 1 ของโลก



UNIQLO80

UNIQLO



บริษัทสัญชาติญี่ปุ่น ผู้ผลิตและจัดจำหน่ายเครื่องแต่งกาย ไม่ว่าจะเป็น Uniqlo และ GU ที่มียอดขายเป็นอันดับต้นๆของโลก



VENTURE19

VENTURE



บริษัทเทคโนโลยีชั้นนำของสิงคโปร์ โดยเฉพาะด้านอุตสาหกรรมทางการแพทย์ เครื่องมือปฏิบัติการในห้องทดลอง เครื่องตรวจสอบพันธุกรรม ผลิตภัณฑ์เพื่อสุขภาพ และผลิตชิ้นส่วน Semiconductor ของระบบหุ่นยนต์อัตโนมัติ



XIAOMI80

XIAOMI



บริษัทเทคโนโลยีชั้นนำระดับโลก สัญชาติจีน ที่มีรายได้หลักจากการผลิตและจำหน่าย สมาร์ทโฟน เครื่องใช้ไฟฟ้า อุปกรณ์ Smart Home และ สินค้าไลฟ์สไตล์อื่น ๆ

Fractional Depository Receipt (DRx)

ตลาดที่จดทะเบียน

หลักทรัพย์

สินทรัพย์อ้างอิง

ข้อมูลธุรกิจ



AAPL80X

AAPL



ผู้ผลิตสมาร์ทโฟนชั้นนำของโลก iPhone และสินค้าอื่นอย่าง Macbook, iPad, Apple Watch, บริการออนไลน์ และซอฟต์แวร์สำหรับผู้บริโภคของ Apple ได้แก่ ระบบปฏิบัติการ macOS และ iOS เครื่องเล่นสื่อ iTunes



AMZN80X

AMZN



บริษัทเทคโนโลยีและ e-Commerce ดำเนินธุรกิจหลัก คือ ให้บริการแพลตฟอร์มช้อปปิ้งค้าปลีกออนไลน์ พร้อมเติบโตไปกับธุรกิจ Cloud



BKNG80X

BKNG



บริษัทผู้ให้บริการแพลตฟอร์ม Online Travel Agency (OTA) ในการจองที่พักเที่ยวบิน รถเช่า ร้านอาหาร ระดับโลกอย่าง Booking.com, Agoda ที่ให้บริการในแถบเอเชียแปซิฟิกและ Priceline เน้นให้บริการในอเมริกา



BRKB80X

BRKB



บริษัทโฮลดิ้งที่มีนักลงทุนอย่าง วอร์เรน บัฟเฟตต์ที่เป็นตำนานด้านการลงทุนแบบเน้นคุณค่าโดยเข้าไปถือหุ้นของบริษัทในหลายประเทศทั่วโลก



GOOG80X

GOOG



ดำเนินธุรกิจหลักคือ Search Engine ซึ่งส่วนแบ่งการตลาดกว่า 93% ทั่วโลก จากโครงข่ายผู้ใช้งานขนาดใหญ่ ภายใต้การให้บริการผ่าน Google, Google Cloud



KO80X

KO



ดำเนินธุรกิจผลิตและจำหน่ายเครื่องดื่มไม่มี แอลกอฮอล์ยอดนิยม เป็นที่รู้จักและจำหน่ายไปทั่วโลก อย่าง โค้ก สไปรท์ แพนต้า และ อื่นๆ



META80X

META



บริษัทดำเนินธุรกิจพัฒนา และให้บริการแอปพลิเคชันโซเชียลมีเดีย แพลตฟอร์มชื่อดังในกลุ่มของ Family of Apps (FoA) อย่าง Facebook, Instagram และ WhatsApp และบริการอื่นๆ



MSFT80X

MSFT



ผู้ผลิต และบริการซอฟต์แวร์ ระบบปฏิบัติการ Windows รวมถึงมีบริการคลาวด์, ระบบคลาวด์อัจฉริยะ โดยบริษัทร่วมมือกับ OpenAI พัฒนาโปรแกรม ChatGPT



NFLX80X

NFLX



ผู้ให้บริการความบันเทิงสตรีมมิงวิดีโอที่มีสมาชิกมากที่สุดในโลก และผู้ผลิตคอนเทนต์ยอดนิยม ให้บริการมากกว่า 190 ประเทศทั่วโลก



NVDA80X

NVDA



ผู้ผลิตชิปในหน่วยประมวลผลทางด้านกราฟิก โปรเซสเซอร์ ชิพเซตและซอฟต์แวร์มีลติมีเดียต่างๆ หรือการ์ดจอซึ่งถูกนำไปใช้งานในหลายอุตสาหกรรม

Fractional Depository Receipt (DRx)

ตลาดที่จดทะเบียน



PEP80X

PEP



ข้อมูลธุรกิจ

เป็นบริษัทผลิตอาหารและเครื่องดื่มชั้นนำของโลก เจ้าของแบรนด์สินค้าเป็นที่รู้จักมากมาย ทั้งเครื่องดื่มและอาหารสะดวกซื้อ อาทิ เลย์ โดริโทส ซีโตส เกเตอเรด เป๊ปซี่



SBUX80X

SBUX



ดำเนินธุรกิจด้านการผลิต การตลาด และการขายปลีกกาแฟ เป็นร้านจำหน่ายกาแฟ อาหาร และเครื่องดื่มอื่นๆ อันหนึ่งของโลกด้วยสาขามากกว่า 38,000 แห่งในกว่า 86 ประเทศทั่วโลก



TSLA80X

TSLA



ดำเนินธุรกิจเกี่ยวกับการออกแบบ การพัฒนา การผลิต และการขายยานพาหนะไฟฟ้ารวมถึงบริการให้เช่าผลิตภัณฑ์การจัดเก็บพลังงานแบบอยู่กับที่ (Power Storage) และระบบพลังงานแสงอาทิตย์ (Solar)

DR Theoretical Price & Underlying Asset Upside

DR						Underlying Asset			
Name	Current Price	Theoretical Price	%Premium/Discount	Theoretical Target	%Upside	Name	Current Price	Bloomberg Target	% Upside
ASML01	25.75	25.49	1.0%	34.24	34.3%	ASML	794.30	1,067.03	34.3%
BABA80	3.52	3.55	-0.8%	4.62	30.0%	Alibaba	78.50	102.07	30.0%
BIDU80	3.86	3.82	1.0%	6.07	59.0%	Baidu	84.50	134.33	59.0%
BYDCOM80	0.99	0.99	0.3%	1.40	41.7%	BYD	218.20	309.24	41.7%
CN01	17.10	17.00	0.6%	N/A	N/A	CSI 300*	3,356.00	4,245.84	26.5%
CNTECH01	19.90	19.99	-0.4%	N/A	N/A	Hang Seng Tech Index*	3,466.08	4,933.55	42.3%
E1VFVN30	30.75	30.69	0.2%	N/A	N/A	VN30 Index*	1,254.88	1,554.36	23.9%
FUEVFVND	44.25	44.09	0.4%	N/A	N/A	Vietnam Diamond Index*	31,400.00	N/A	N/A
GOLD19	7.95	7.80	1.9%	N/A	N/A	GOLD*	2,421.67	2,260.00	-6.7%
HK01	16.10	16.08	0.1%	N/A	N/A	Hang Seng Index*	17,211.99	22,634.55	31.5%
HK13	3.98	4.02	-1.0%	N/A	N/A	Hang Seng Index*	17,211.99	22,634.55	31.5%
HKCE01	18.90	18.81	0.5%	N/A	N/A	Hang Seng Enterprises Index*	6,067.61	8,021.33	32.2%
HKTECH13	3.08	3.12	-1.3%	N/A	N/A	Hang Seng Tech Index*	3,466.08	4,933.55	42.3%
JAPAN13	3.46	3.43	0.9%	N/A	N/A	MSCI Japan*	1,515.34	1,945.47	28.4%
LVMH01	15.30	15.24	0.4%	19.71	29.3%	LVMH	633.30	818.73	29.3%
NDX01	17.00	16.98	0.1%	N/A	N/A	NASDAQ 100*	18,413.82	22,090.53	20.0%
NETEAS80	6.30	6.35	-0.8%	9.27	46.0%	NetEase	140.40	204.99	46.0%
NINTEN19	18.60	18.70	-0.6%	22.08	18.0%	Nintendo	7,819.00	9,229.16	18.0%
PINGAN80	1.55	1.52	1.7%	2.45	60.6%	Ping An Insurance	33.70	54.13	60.6%
SIA19	16.00	15.66	2.2%	17.27	10.3%	Singapore Airlines	5.88	6.49	10.3%
SINGTE80	7.90	7.78	1.6%	9.24	18.8%	Singapore Telecommunications	2.92	3.47	18.8%
SMFG19	7.10	7.18	-1.1%	9.60	33.7%	Sumitomo Mitsui Financial	9,006.00	12,043.57	33.7%
SONY80	2.96	3.01	-1.6%	3.99	32.8%	SONY	12,580.00	16,700.08	32.8%
STAR5001	22.00	21.89	0.5%	N/A	N/A	STAR50 Index*	712.11	907.18	27.4%
STEG19	11.40	11.24	1.4%	12.71	13.1%	Singapore Technologies Engineering	4.22	4.77	13.1%
TENCEN80	16.90	16.84	0.4%	21.48	27.6%	Tencent	372.40	475.08	27.6%
TOYOTA80	5.85	5.88	-0.5%	8.52	44.9%	Toyota	2,457.00	3,560.00	44.9%
UNIQL080	9.55	9.64	-0.9%	10.85	12.6%	Fast Retailing	40,280.00	45,336.87	12.6%
VENTUR19	3.70	3.70	0.1%	3.95	7.0%	Venture Corporation	13.88	14.85	7.0%
XIAOMI80	7.40	7.43	-0.5%	10.00	34.5%	Xiaomi	16.44	22.11	34.5%

Source: Bloomberg as of 09/08/24

*กรณีที่มีสินทรัพย์อ้างอิงเป็น ETF จะใช้ดัชนีมาอ้างอิงแทน

Disclaimers : %Upside ไม่ได้ยืนยันถึงผลตอบแทนที่นักลงทุนจะได้รับ ควรศึกษาปัจจัยพื้นฐานเพิ่มเติม การลงทุนมีความเสี่ยง ผู้ลงทุนต้องทำความเข้าใจลักษณะสินค้า เงื่อนไข ผลตอบแทนและความเสี่ยงก่อนตัดสินใจลงทุน การลงทุนมิใช่การฝากเงิน ผลตอบแทนในอดีตไม่ได้เป็นการยืนยันผลตอบแทนในอนาคต การลงทุนมีความเสี่ยงอัตราแลกเปลี่ยน สอบถามข้อมูลเพิ่มเติมติดต่อ บริษัทหลักทรัพย์ เมย์แบงก์ (ประเทศไทย) จำกัด (มหาชน) โทร 02-658-5000

DRx Theoretical Price & Underlying Asset Upside

DRx						Underlying Asset			
Name	Current Price	Theoretical Price	%Premium/Discount	Theoretical Target	%Upside	Name	Current Price	Bloomberg Target	% Upside
AAPL80X	7.52	7.52	0.0%	8.50	13.0%	AAPL	213.31	240.98	13.0%
AMZN80X	1.46	1.46	0.0%	1.94	32.7%	AMZN	165.80	220.04	32.7%
BKNG80X	2.39	2.39	0.0%	2.87	19.7%	BKNG	3,394.85	4,064.85	19.7%
BRKB80X	1.52	1.52	0.0%	1.62	6.4%	BRK	431.54	459.00	6.4%
GOOG80X	2.89	2.89	0.0%	3.61	25.1%	GOOG	163.84	205.00	25.1%
KO80X	2.42	2.42	0.0%	2.46	1.6%	KO	68.73	69.81	1.6%
META80X	2.25	2.25	0.0%	2.51	11.8%	META	509.63	569.78	11.8%
MSFT80X	7.10	7.10	0.0%	8.86	24.8%	MSFT	402.69	502.66	24.8%
NFLX80X	2.22	2.22	0.0%	2.46	10.5%	NFLX	630.35	696.80	10.5%
NVDA80X	1.85	1.85	0.0%	2.49	34.7%	NVDA	104.97	141.43	34.7%
PEP80X	1.22	1.22	0.0%	1.28	5.6%	PEP	172.37	182.00	5.6%
SBUX80X	1.34	1.34	0.0%	1.52	14.1%	SBUX	75.75	86.42	14.1%
TSLA80X	1.40	1.40	0.0%	1.52	8.1%	TSLA	198.84	214.91	8.1%

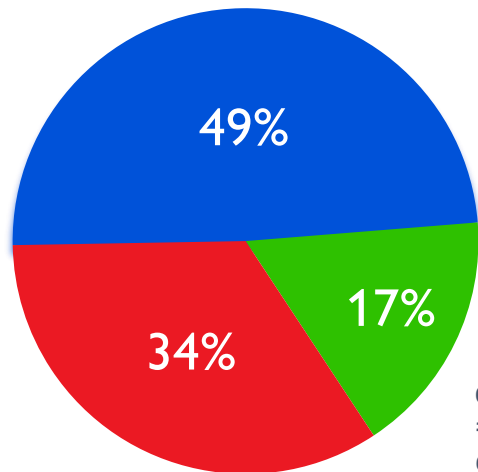
Source: Bloomberg as of 09/08/24

Tencent 腾讯

Depository Receipt (DR): **TENCENT80**



Value-added Services: 1. Social Networks แพลตฟอร์มผู้นำในการส่งข้อความและเครือข่ายสังคมออนไลน์อย่าง WeChat 2. Gaming ผู้นำระดับโลกในอุตสาหกรรมเกม โดยพัฒนาและเผยแพร่เกมยอดนิยม รวมถึงการลงทุนในบริษัทเกมทั่วโลก



Online Advertising:

จากการเป็นผู้ให้บริการแพลตฟอร์มและบริการต่างๆ ในหลากหลายอุตสาหกรรม ทำให้บริษัทสามารถเข้าถึงคนจำนวนมากและสร้างรายได้จากธุรกิจโฆษณา ผ่านระบบนิเวศของบริษัทได้



Fintech & Business Services

บริการเทคโนโลยีทางการเงินโดยใช้ประโยชน์จาก WeChat Pay และ QQ Wallet เพื่อเชื่อมโยงผู้คนกับผลิตภัณฑ์และโซลูชันทางการเงิน เช่น การชำระเงินผ่านมือถือ สินเชื่อ และการซื้อขายหลักทรัพย์ แก่ผู้ใช้ทั่วโลก

Tencent Holdings Ltd	12M Tgt Px	56/76	475.08	
Consensus Rating	▲ 4.94	Last Price	368.20	
Buys	98.6%	71	Pricing Currency	HKD
Holds	1.4%	1	Return Potential	29.0%
Sells	0.0%	0	LTM Return	10.9%

Source: Bloomberg as of 08/08/24

ความน่าสนใจในการลงทุน

- บริการใหม่เร่งการเติบโตของแพลตฟอร์มและกำไรขั้นต้น** Video Accounts, Mini Games และ Weixin Search เพิ่มมูลค่าโดยเชื่อมต่อกับผลิตภัณฑ์ บริการ และเนื้อหา พร้อมโอกาสสร้างรายได้ที่มีอัตรากำไรสูงเพิ่มเติมจากการใช้งานแพลตฟอร์มของบริษัทที่มีอยู่แล้ว ทำให้มีต้นทุนต่ำ
- ธุรกิจโฆษณาเติบโต** จากพีเจเออร์ต่างๆ บน WeChat และ การพัฒนาอย่างต่อเนื่องของการโฆษณาที่ขับเคลื่อนด้วย AI ซึ่งช่วยให้เจาะกลุ่มลูกค้าเป้าหมายได้แม่นยำขึ้น ตอบโจทย์ผู้ใช้บริการได้ดียิ่งขึ้น
- ลงทุนธุรกิจเกมหมุนการเติบโตระยะยาว** จากการต่อยอดเกมยอดนิยม และเปิดตัวเกมใหม่โดยเน้นไปที่เกมที่ให้ความสำคัญกับเรื่องราวและตัวละครเป็นหลัก รวมถึงเกมที่เล่นได้ง่ายและรวดเร็ว ซึ่งได้รับการพิสูจน์แล้วว่าประสบความสำเร็จในช่วงที่ผ่านมา

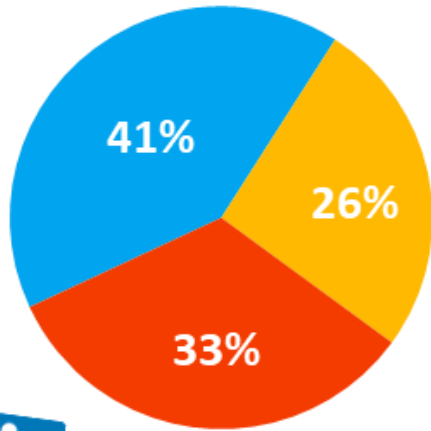


Microsoft

Fractional Depositary Receipt (DRx): **MSFT80X**



Intelligent Cloud: ให้บริการผลิตภัณฑ์เซิร์ฟเวอร์แบบไฮบริดทั้งสำหรับการใช้งานสาธารณะและส่วนบุคคล รวมถึงให้บริการคลาวด์ที่เข้าไปช่วยเพิ่มศักยภาพของหน่วยธุรกิจ



Personal Computing: ผลิตภัณฑ์และบริการเกี่ยวกับการให้ประสบการณ์ใช้งานผลิตภัณฑ์ของ Microsoft เช่น อุปกรณ์คอมพิวเตอร์ เกม Windows, บริการค้นหาและโฆษณา Edge และ Bing



Productivity & Business Process

ซอฟต์แวร์ที่ช่วยเพิ่มความสามารถในการผลิต สร้างปฏิสัมพันธ์และให้บริการข้อมูลข่าวสาร อาทิ โปรแกรม Office สำหรับธุรกิจ/บุคคล และ Dynamic365 รวมบริการอัจฉริยะบน App ที่เชื่อมต่อผ่านระบบคลาวด์

Microsoft Corp					
Consensus Rating	▲	4.88	12M Tgt Px	51/73	502.66
Buys	95.7%	66	Last Price		398.43
Holds	4.3%	3	Pricing Currency		USD
Sells	0.0%	0	Return Potential		26.2%
			LTM Return		23.1%

Source: Bloomberg as of 08/08/24

ความน่าสนใจในการลงทุน

- บริษัทซอฟต์แวร์ที่ใหญ่ที่สุดในโลก** มีธุรกิจหลากหลาย นอกจากผู้นำในตลาดซอฟต์แวร์ ไม่ว่าจะเป็น ธุรกิจคลาวด์ "Azure" โดยมีจุดเด่นช่วยเสริมระบบความปลอดภัย, แอปพลิเคชันเสริม productivity, ธุรกิจโฆษณา, การจำหน่ายคอมพิวเตอร์ Surface และอุปกรณ์เสริมที่รองรับระบบ Windows ไปจนถึงการเป็นเจ้าของ LinkedIn โซเชียลมีเดียที่เน้นการติดต่อทางธุรกิจ
- รายได้คลาวด์ Microsoft Azure โตต่อเนื่อง** เพิ่มส่วนแบ่งการตลาดได้อย่างรวดเร็วเทียบกับคู่แข่งในช่วงที่ผ่านมา ธุรกิจมีอัตรากำไรในระดับสูง ซึ่งปัจจุบันกลายเป็นธุรกิจที่มีสัดส่วนรายได้สูงสุดแล้ว
- ขยายการลงทุนต่อสะท้อนความต้องการเพิ่มขึ้น** ไตรมาสล่าสุดตัวเลข CAPEX อยู่ที่ราว 1.9 หมื่นล้านเหรียญสหรัฐฯ จากการลงทุนใน Cloud และ Data Center ซึ่งคาดว่าจะช่วยเร่งการเติบโตของบริษัทได้ในครึ่งปีหลัง อีกทั้งความต้องการในการใช้บริการ AI ที่เพิ่มขึ้นของธุรกิจต่างๆ คาดว่าจะเป็นปัจจัยหนุนสำคัญในระยะยาว

Investment Solutions Team

MSTInvestmentSolutions@maybank.com

Kitichan Sirisukarcha, CFP®

Thannop Chumnansil, CFP®

Jirayuth Tangjitjaroen

Pantaree Thuanthanom, AISA